



АДМИНИСТРАЦИЯ ГОРОДА ПЕРМИ
ДЕПАРТАМЕНТ ЗЕМЕЛЬНЫХ ОТНОШЕНИЙ

РЕШЕНИЕ

о размещении объектов № 21-01-45-277 от 03 СЕН 2021

г. Пермь, ул. Сибирская, 15

Департамент земельных отношений администрации города Перми в соответствии с пунктом 3 статьи 39.36 Земельного кодекса Российской Федерации, Положением о порядке и условиях размещения объектов на землях или земельных участках, находящихся в государственной или муниципальной собственности, на территории Пермского края без предоставления земельных участков и установления сервитутов, публичного сервитута, утвержденным постановлением Правительства Пермского края от 22.07.2015 № 478-п, заявлениями от 25 августа 2021 г. № 21-01-06-13197.

разрешает ОАО «МРСК Урала» (ИНН 6671163413, ОГРН 1056604000970, место нахождения: 620026, Свердловская область, г. Екатеринбург, ул. Мамина-Сибиряка, д. 140)

размещение объекта: линии электропередачи классом напряжения до 35 кВ, а также связанные с ними трансформаторные подстанции, распределительные пункты и иное предназначенное для осуществления передачи электрической энергии оборудование, для размещения которых не требуется разрешения на строительство (строительство участка ВЛ 0,4 кВ от ближайшей опоры существующей ВЛ 0,4 кВ от ТП -7661 для электроснабжения садового дома по адресу: Пермский край, г. Пермь, Индустриальный район, ул. Ягодная, 29, СНТ «Коллективный сад № 257», уч. 1/7)

способ размещения объекта: наземный, надземный

на землях: государственная собственность на которые не разграничена

на срок: бессрочно

местоположение: Пермский край, г. Пермь, Индустриальный район, ул. Ягодная.

Территория, согласно схеме, расположена в зоне с особыми условиями использования территорий: приаэродромная территория аэродрома аэропорта Большое Савино.

ОАО «МРСК Урала» соблюдать Правила использования воздушного пространства, установленные постановлением Правительства Российской Федерации от 11 марта 2010 г. № 138 «Об утверждении Федеральных правил использования воздушного пространства Российской Федерации».

В соответствии с пунктом 7(2) Положения о порядке и условиях размещения объектов на землях или земельных участках, находящихся в государственной или муниципальной собственности, на территории Пермского края без предоставления земельных участков и установления сервитутов, публичного сервитута, утвержденного постановлением Правительства Пермского края от 22 июля 2015 г. № 478-п, представить в департамент земельных

Иср. 3

отношений в течение 1 месяца с момента размещения объектов материалы контрольной геодезической съемки размещенных объектов на бумажном и электронном носителях на безвозмездной основе;

Приложение: схема предполагаемых к использованию земель или части земельного участка с координатами поворотных точек границы земельного участка (на 1 л. в 1 экз.).

Начальник отдела
предоставления земельных участков
по работе с юридическими лицами



С.С. Бажина

Схема предполагаемого использования земель или части земельного участка

Объект:

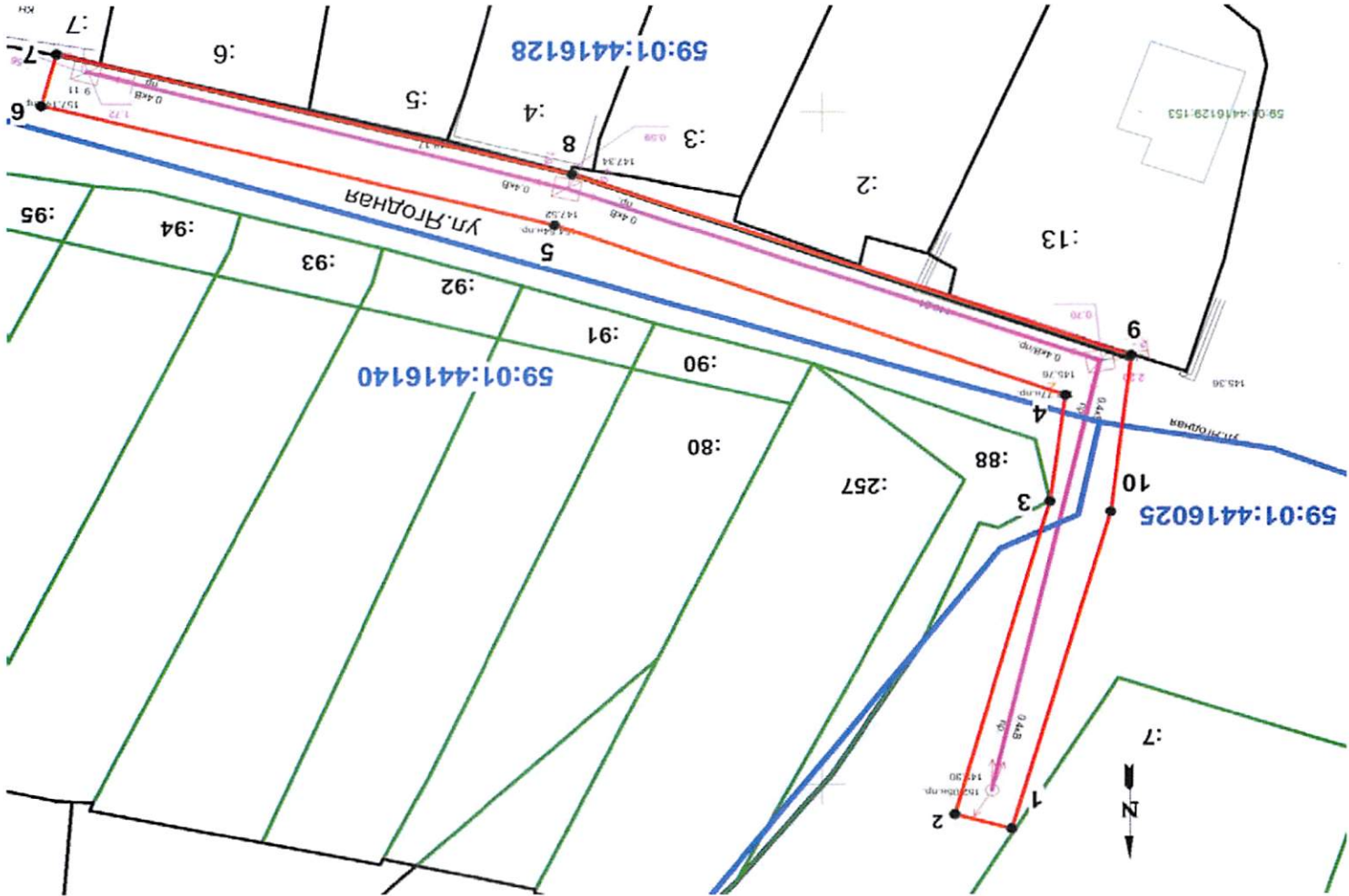
Строительству участка ВЛ 0,4 кВ от ближайшей опоры существующей ВЛ 0,4 кВ от ТП-7661 для электроснабжения садового дома по адресу: Пермский край, г. Пермь, Индустриальный район, ул. Ягодная, 29, СНТ "Коллективный сад №257", уч. 1/7 (кад. номер зем. участка 59:01:4416129:0007)}

Местоположение: Пермский край, г. Пермь, Индустриальный район, ул. Ягодная

Площадь земель или части земельного участка: 441 кв.м.

Категория земель: земли населенных пунктов

Разрешенное использование:



М 1:500

Условные обозначения:

7 - номера земельных участков по сведениям ГИ

границы земельных участков

границы испрашиваемого участка,

обозначение и номера поворотных точек

- проектируемая линия ВЛ 0,4 кВ

- кадастровый квартал номер

- границы кадастровых кварталов

Описание смежных землепользователей:

1 - 1 земли населенных пунктов

Заявитель ОАО "МРСК УРАЛА"

(подпись, расшифровка подписи)

Широких О.Л.

Гачгова Н. В.

Величина координат (МСК-59)		
Координаты, м		
№ точки	X	Y
1	511753,28	2226887,26
2	511752,20	2226891,10
3	511728,92	2226884,69
4	511721,01	2226883,64
5	511708,39	2226918,10
6	511699,43	2226952,70
7	511695,56	2226951,69
8	511704,57	2226916,91
9	511718,09	2226879,21
10	511729,73	2226880,61
1	511753,28	2226887,26